

apokalyptická madona - západoeurópsky obrazový typ *apokalyptickej ženy*; zobrazenie stojacej madony v *mandorle* (oblečená slnkom) a s dvanástimi hviezdami, s kosáčikom mesiaca pod nohami; dieťa na jej rukách je často označené *nimbom*; *apokalyptická žena*, *apokalyptická madona*, *Mária na slnku*, *Žena odetá do slnka* sú rôzne obrazové typy jednej témy, napr. názov *Žena odetá do slnka* je prevzatý priamo z biblie; pozri *Apokalypsa Dürerova*, *Zostúpenie nepoškvrnenej Panny na zem*, *siedma pečať*; *Oslávenie Márie*

<http://de.wikipedia.org/wiki/Mondsichelmadonna>

http://en.wikipedia.org/wiki/Woman_of_the_Apocalypse

http://fi.wikipedia.org/wiki/Apokalyptinen_madonna



Majster života Panny Márie: Madona na kosáčiku mesiaca (apokalyptická madona, 1460-1480)



Madona na kosáčku mesiaca (apokalyptická madona, reliéf, Passau, Rakúsko, 1420)

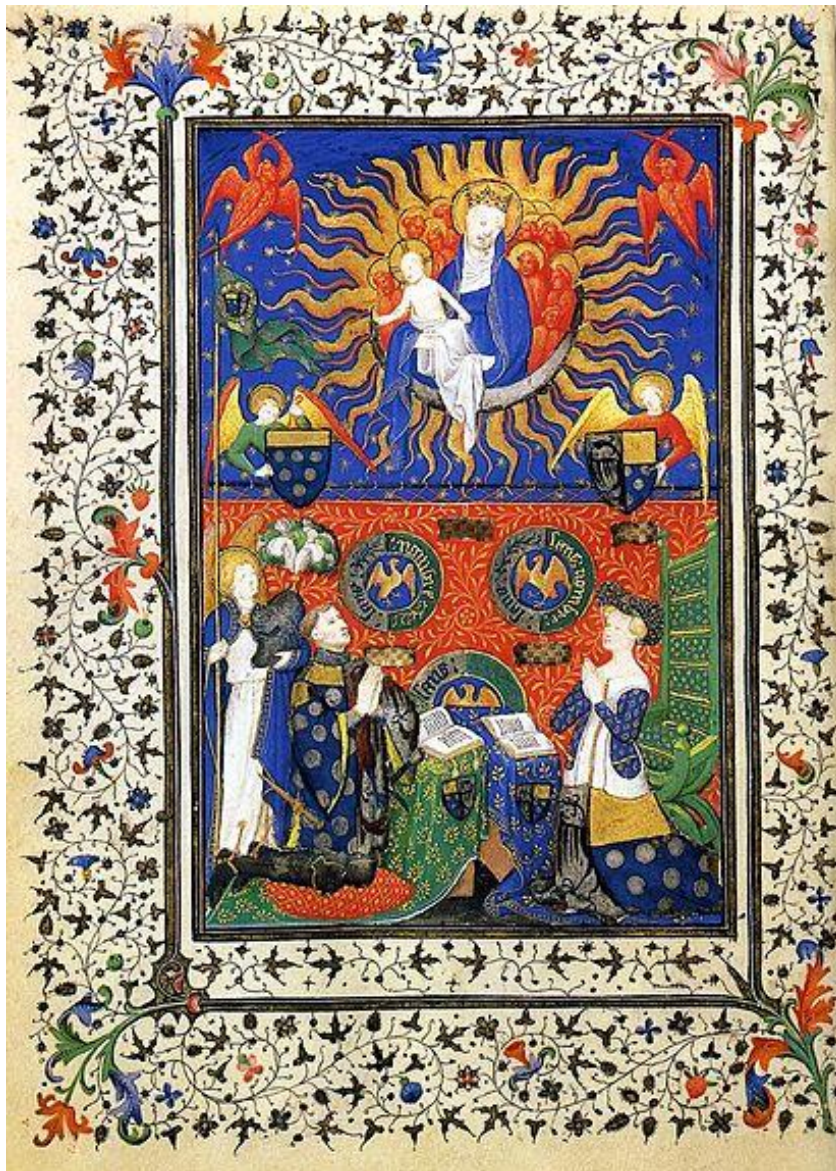


Slovenský rezbár zo začiatku 16.storočia, Majster Madony z Krížovej Vsi: Madona s Ježiškom na polmesiaci z Krížovej Vsi (apokalyptická madona, 1500-1510)

Majster kráľovských postáv z Matejoviec (pôvodne Neznámy rezbár): Madona z Ondreja / z Hôrky (apokalyptická madona, 1500-1510)



Neznámy rezbár (pôvodne Slovenský majster z konca 15.storočia): Madona z Kremnice (apokalyptická madona, pôvodne súčasť oltára z Kremnice 1490)



Majster Boucicaut: Apokalyptická madona (Hodinky maršala Boucicaut, 1410-1415)



Anonym: Madona oblečená do slnečného svetla (1450-1460)



A. Dürer: Život Panny Márie (titulná strana v knižnej podobe, pred 1511)



A. Dürer: Panna Mária s Ježišom stojaca na polmesiaci (medirytina, 1498-1500)



A. Dürer: Panna na kosáčiku s korunou hviezd (medirytina, 1508)



A. Dürer: Panna Mária s Ježiškom na polmesiaci s čelenkou (medirytina, 1514)

A. Dürer: Panna na kosáčiku mesiaca s korunou hviezd a žezlom (medirytina, 1516)



A. Dürer: Madona s Dieťaťom (1514)



H. Wierix: Panna a dieťa na kosáčika mesiaca (apokalyptická madona, 1600)



H. Baldung Grien: Videnie sv. Jána (1511)



G. Erhart: Madona (Überlingenský kláštor v južnom Nemecku, 1510)



M. Hasse: Apokalyptická madona (drevený reliéf oltára v Uusikaupunki, Fínsko, 1430)



Panna Mária na kosáčiku mesiaca (kostol Saint Martin, 1400)

Madona so sväticami (fragment predely, Marbach pri Roßwein, Nemecko, 1500)



Madona v svätožiare (kostol sv. Petra, Schwarzwald, Nemecko, 1670)



Autor neuvodený: Madona s dieťaťom (socha z oltára kostola Fraukirch, Porýnie-Falcko, Nemecko, 1667)

Anonym: Madona na kosáčiku mesiaca (baldachýn oltára, kostol sv. Ondreja, stredné Franky, Nemecko, 1477)



B. Strigel: Apokalyptická madona (oltár v kaplnke sv. Eusébia)



Stredoeurópsky grafik zo 16.storočia: Mária s dieťaťom (1510-1525)



H. Schedel (tlač): Sv. Ján Evanjelista (Norimberská kronika, 1440-1514)



Majster Vasilij Poznanskij: Požehnané nebo (1682)

Šimon z Taisten: Madona s dieťaťom ako apokalyptická žena (freska farského kostola St. Āgidius v Mittelolangu, 1500)

apokalyptická žena - iný názov pre námet *Žena odetá do slnka*; spolu s *apokalyptickou madonou*, *Máriou na slnku* (v *mandorle* s dieťaťom na rukách) sú rôzne formy či skôr rôzne názvy jednej témy; líšia sa obdobím vzniku a *atribútmi*, ale viažu sa k tej istej pasáži *Zjavenia Jána* (12,1-12); identita apokalyptickej ženy je predmetom najrôznejších interpretácií; porovnaj *Zostúpenie nepoškvrnenej Panny na zem*, *Immaculata*, *Tota pulchra*, *víťazka nad hadom*, tzv. *Madona na levovi*, *Madona Guadalupská*; pozri *apokalyptické motívy*, *Boj draka na nebi*

-prvá prezentácia apokalyptickej ženy sa nachádza v spise *Hortus Deliciarum* od Herrady *Landsberga* (1175/85) v *Matutinale* z Scheyernu (1206/26)



Apokalyptická žena (Hortus deliciarum, 12.st.)

Žena odetá do slnka (iluminácia rukopisu Speculum Humanae salvationis, 1450)



Panna Mária Guadalupská (16.st.)